



Generation 3



LUMITECH

LED-Profilleuchten

LED-Profil luminaires

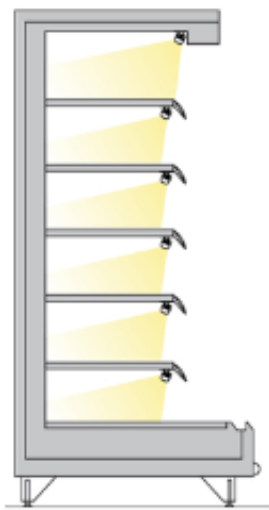
für Theken und Regalsysteme

for counters and shelf systems

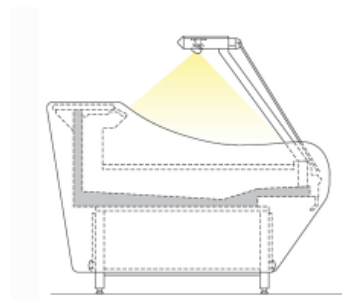
- **Effiziente LED-Beleuchtung für Kühlregale, Kühltheken und nichtgekühlte Shopmöbel**
- Efficient LED lighting for refrigerated shelves, refrigerated counters and non-refrigerated shop furniture
- **Speziallichtfarben für die Lebensmittelbeleuchtung & Standarddichtfarben**
- Special light colors for food lighting and standard light colours
- **Anschlussfertige Lösung durch Quick Connection System (QCS) - werkzeuglos**
- Ready-to-connect solution through Quick Connection Systems (QCS) - toolless
- **Hocheffiziente LED**
- Highly efficient LED
- **Einfache Montage mittels Fixing Plates**
- Easy installation with Fixing Plates
- **Dimmbar**
- dimmable

Anwendungsbeispiele

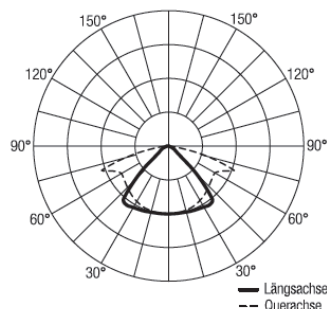
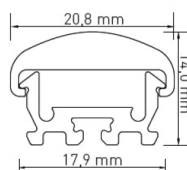
application example



Regalbeleuchtung
Shelf lighting



Kühltheckenbeleuchtung
Refrigerated display lighting



SHOPLINE G3 LED LE BP

Speziallichtfarbe Brot- und Backwaren

LED Linearleuchte im Aluminiumprofil | LED (SMD)
 QCS-Verbindungssystem | unterschiedliche Leuchtenlängen | einfache Montage über Fixing Plates

Bread- and Pastries

LED linear luminaire in aluminum profile | LED (SMD)
 QCS connection system | different lamp lengths | easy mounting via fixing plates

TECHNISCHE DATEN

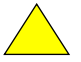
Lichttechnik	LED (SMD)
Stromversorgung	24V DC
LED-Treiber	extern
ta max.	-30°C bis +30°C
Risikogruppe (LED)	EN 62471:2008
Gehäusematerial	Aluminium & PMMA

TECHNICAL SPECIFICATION

Light source	LED (SMD)
Power supply	24V DC
LED-driver	extern
ta max.	-30°S until +30°C
Risc group	EN 62471:2008
Shell:	Aluminium & PMMA



LED-Lichtfarbe BP 2350K | CRI90
 LED Light colour

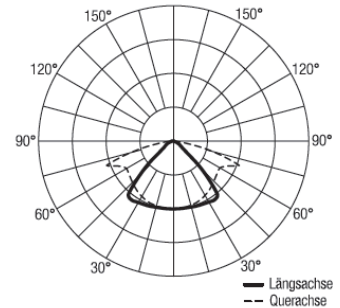
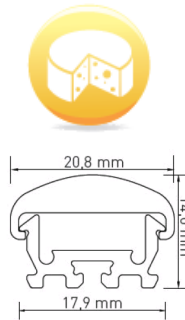
LED-Optik 90°
 Weitere Optiken auf Anfrage!
 LED Optic

Längen & Leistung	LED G3 LE 205 BP 1L	240lm	24V	2,5W	L: 205mm
Lenght & Power	LED G3 LE 345 BP 2L	470lm	24V	5,0W	L: 345mm
	LED G3 LE 625 BP 4L	930lm	24V	10W	L: 625mm
	LED G3 LE 775 BP 5L	1160lm	24V	12,5W	L: 775mm
	LED G3 LE 910 BP 6L	1400lm	24V	15W	L: 910mm
	LED G3 LE 1200 BP 8L	1860lm	24V	20W	L: 1200mm
	LED G3 LE 1500 BP 10L	2320lm	24V	25W	L: 1500mm

Sonderlängen auf Anfrage!

Optionales Zubehör	LED-Treiber	LED driver
Optional Accessories	LED-Treiber mit DALI Dimmung	LED driver with DALI dimming
	LED-Treiber mit PMW Dimmung	LED driver with PWM dimming
	PWM-Dimmer im Installationsgehäuse	PWM-Dimmer

Alle Inhalte entsprechen dem Stand bei Drucklegung und können ohne Vorankündigung und Hinweis geändert werden. Irrtümer vorbehalten. Stand 1-2019
 All content was correct at the time of going to print and may vary without prior announcement or reference. Subject to errors. Version 1-2019



SHOPLINE G3 LED LE PC

Speziallichtfarbe Käseprodukte

LED Linearleuchte im Aluminiumprofil | LED (SMD)
 QCS-Verbindungssystem | unterschiedliche Leuchtenlängen | einfache Montage über Fixing Plates

TECHNISCHE DATEN

Lichttechnik	LED (SMD)
Stromversorgung	24V DC
LED-Treiber	extern
ta max.	-30°C bis +30°C
Risikogruppe (LED)	EN 62471:2008
Gehäusematerial	Aluminium & PMMA

Pasta & Cheese


LED linear luminaire in aluminum profile | LED (SMD)
 QCS connection system | different lamp lengths | easy mounting via fixing plates

TECHNICAL SPECIFICATION

Light source	LED (SMD)
Power supply	24V DC
LED-driver	extern
ta max.	-30°S until +30°C
Risc group	EN 62471:2008
Shell:	Aluminium & PMMA



LED-Lichtfarbe PC 2660K | CRI90
 LED Light colour

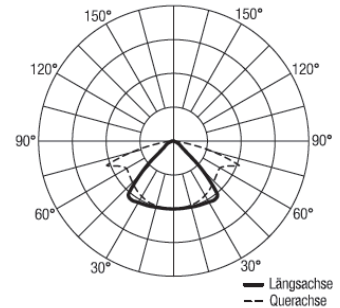
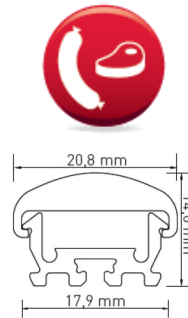
LED-Optik 90°
 Weitere Optiken auf Anfrage!
 LED Optic

Längen & Leistung	LED G3 LE 205 PC 1L	250lm	24V	2,5W	L: 205mm
Lenght & Power	LED G3 LE 345 PC 2L	490lm	24V	5,0W	L: 345mm
	LED G3 LE 625 PC 4L	980lm	24V	10W	L: 625mm
	LED G3 LE 775 PC 5L	1230lm	24V	12,5W	L: 775mm
	LED G3 LE 910 PC 6L	1470lm	24V	15W	L: 910mm
	LED G3 LE 1200 PC 8L	2450lm	24V	20W	L: 1200mm
	LED G3 LE 1500 PC 10L	2450lm	24V	25W	L: 1500mm

Sonderlängen auf Anfrage!

Optionales Zubehör	LED-Treiber	LED driver
Optional Accessories	LED-Treiber mit DALI Dimmung	LED driver with DALI dimming
	LED-Treiber mit PMW Dimmung	LED driver with PWM dimming
	PWM-Dimmer im Installationsgehäuse	PWM-Dimmer

Alle Inhalte entsprechen dem Stand bei Drucklegung und können ohne Vorankündigung und Hinweis geändert werden. Irrtümer vorbehalten. Stand 1-2019
 All content was correct at the time of going to print and may vary without prior announcement or reference. Subject to errors. Version 1-2019



SHOPLINE G3 LED LE **PM**

Speziallichtfarbe Fleisch- und Wurstwaren

LED Linearleuchte im Aluminiumprofil | LED (SMD)
 QCS-Verbindungssystem | unterschiedliche Leuchtenlängen | einfache Montage über Fixing Plates

TECHNISCHE DATEN

Lichttechnik	LED (SMD)
Stromversorgung	24V DC
LED-Treiber	extern
ta max.	-30°C bis +30°C
Risikogruppe (LED)	EN 62471:2008
Gehäusematerial	Aluminium & PMMA

Packet Meat

LED linear luminaire in aluminum profile | LED (SMD)
 QCS connection system | different lamp lengths | easy mounting via fixing plates

TECHNICAL SPECIFICATION

Light source	LED (SMD)
Power supply	24V DC
LED-driver	extern
ta max.	-30°S until +30°C
Risc group	EN 62471:2008
Shell:	Aluminium & PMMA



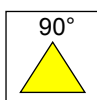
LED-Lichtfarbe

LED Light colour



LED-Optik

LED Optic



Weitere Optiken auf Anfrage!

Längen & Leistung	LED G3 LE 205 PM 1L	240lm	24V	2,5W	L: 205mm
Lenght & Power	LED G3 LE 345 PM 2L	470lm	24V	5,0W	L: 345mm
	LED G3 LE 625 PM 4L	930lm	24V	10W	L: 625mm
	LED G3 LE 775 PM 5L	1160lm	24V	12,5W	L: 775mm
	LED G3 LE 910 PM 6L	1400lm	24V	15W	L: 910mm
	LED G3 LE 1200 PM 8L	1860lm	24V	20W	L: 1200mm
	LED G3 LE 1500 PM 10L	2320lm	24V	25W	L: 1500mm

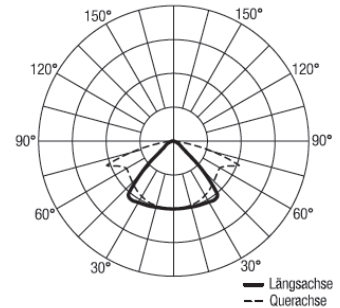
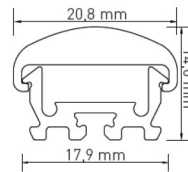
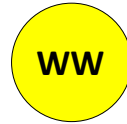
Sonderlängen auf Anfrage!

Optionales Zubehör

Optional Accessories

LED-Treiber	LED driver
LED-Treiber mit DALI Dimmung	LED driver with DALI dimming
LED-Treiber mit PMW Dimmung	LED driver with PWM dimming
PWM-Dimmer im Installationsgehäuse	PWM-Dimmer

Alle Inhalte entsprechen dem Stand bei Drucklegung und können ohne Vorankündigung und Hinweis geändert werden. Irrtümer vorbehalten. Stand 1-2019
 All content was correct at the time of going to print and may vary without prior announcement or reference. Subject to errors. Version 1-2019



SHOPLINE G3 LED LE WW 2800K

LED Linearleuchte im Aluminiumprofil | LED (SMD)
 QCS-Verbindungssystem | unterschiedliche Leuchtenlängen | einfache Montage über Fixing Plates

TECHNISCHE DATEN

Lichttechnik	LED (SMD)
Stromversorgung	24V DC
LED-Treiber	extern
ta max.	-30°C bis +30°C
Risikogruppe (LED)	EN 62471:2008
Gehäusematerial	Aluminium & PMMA

2800K

LED linear luminaire in aluminum profile | LED (SMD)
 QCS connection system | different lamp lengths | easy mounting via fixing plates

TECHNICAL SPECIFICATION

Light source	LED (SMD)
Power supply	24V DC
LED-driver	extern
ta max.	-30°S until +30°C
Risc group	EN 62471:2008
Shell:	Aluminium & PMMA



LED-Lichtfarbe 2800K CRI90
 LED Light colour

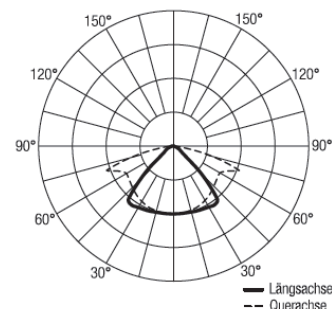
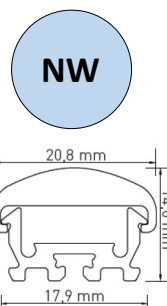
LED-Optik 90°
 LED Optic Weitere Optiken auf Anfrage!

Längen & Leistung	LED G3 LE 205 WW 1L	260lm	24V	2,5W	L: 205mm
Lenght & Power	LED G3 LE 345 WW2L	520lm	24V	5,0W	L: 345mm
	LED G3 LE 625 WW 4L	1040lm	24V	10W	L: 625mm
	LED G3 LE 775 WW 5L	1290lm	24V	12,5W	L: 775mm
	LED G3 LE 910 WW 6L	1550lm	24V	15W	L: 910mm
	LED G3 LE 1200 WW 8L	2070lm	24V	20W	L: 1200mm
	LED G3 LE 1500 WW 10L	2580lm	24V	25W	L: 1500mm

Sonderlängen auf Anfrage!

Optionales Zubehör	LED-Treiber	LED driver
Optional Accessories	LED-Treiber mit DALI Dimmung	LED driver with DALI dimming
	LED-Treiber mit PMW Dimmung	LED driver with PWM dimming
	PWM-Dimmer im Installationsgehäuse	PWM-Dimmer

Alle Inhalte entsprechen dem Stand bei Drucklegung und können ohne Vorankündigung und Hinweis geändert werden. Irrtümer vorbehalten. Stand 1-2019
 All content was correct at the time of going to print and may vary without prior announcement or reference. Subject to errors. Version 1-2019



SHOPLINE G3 LED LE NW 4000K

LED Linearleuchte im Aluminiumprofil | LED (SMD)
QCS-Verbindungssystem | unterschiedliche Leuchtenlängen | einfache Montage über Fixing Plates

TECHNISCHE DATEN

Lichttechnik	LED (SMD)
Stromversorgung	24V DC
LED-Treiber	extern
ta max.	-30°C bis +30°C
Risikogruppe (LED)	EN 62471:2008
Gehäusematerial	Aluminium & PMMA

4000K

LED linear luminaire in aluminum profile | LED (SMD)
QCS connection system | different lamp lengths | easy mounting via fixing plates

TECHNICAL SPECIFICATION

Light source	LED (SMD)
Power supply	24V DC
LED-driver	extern
ta max.	-30°S until +30°C
Risc group	EN 62471:2008
Shell:	Aluminium & PMMA



LED-Lichtfarbe 4000K **CR190**
LED Light colour

LED-Optik 90° **Weitere Optiken auf Anfrage!**
LED Optic

Längen & Leistung	LED G3 LE 205 NW 1L	300lm	24V	2,5W	L: 205mm
Lenght & Power	LED G3 LE 345 NW2L	600lm	24V	5,0W	L: 345mm
	LED G3 LE 625 NW 4L	1190lm	24V	10W	L: 625mm
	LED G3 LE 775 NW 5L	1490lm	24V	12,5W	L: 775mm
	LED G3 LE 910 NW 6L	1780lm	24V	15W	L: 910mm
	LED G3 LE 1200 NW 8L	2370lm	24V	20W	L: 1200mm
	LED G3 LE 1500 NW 10L	2970lm	24V	25W	L: 1500mm

Sonderlängen auf Anfrage!

Optionales Zubehör	LED-Treiber	LED driver
Optional Accessories	LED-Treiber mit DALI Dimmung	LED driver with DALI dimming
	LED-Treiber mit PMW Dimmung	LED driver with PWM dimming
	PWM-Dimmer im Installationsgehäuse	PWM-Dimmer

Alle Inhalte entsprechen dem Stand bei Drucklegung und können ohne Vorankündigung und Hinweis geändert werden. Irrtümer vorbehalten. Stand 1-2019
All content was correct at the time of going to print and may vary without prior announcement or reference. Subject to errors. Version 1-2019



LED TREIBER & DIMMER (24V) LED DRIVER & DIMMING (24V)

LED-Treiber | 24V Konstantspannung

LED driver | 24V constant current

TECHNISCHE DATEN

Primär 220-240V / 50/60Hz
Sekundär 24V DC

TECHNICAL SPECIFICATION

primary 220-240V / 50/60Hz
Power supply 24V DC

Prüfzeichen:



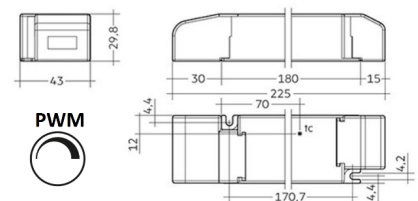
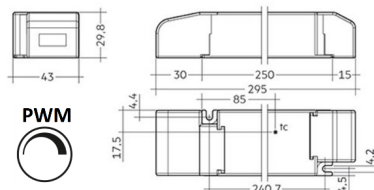
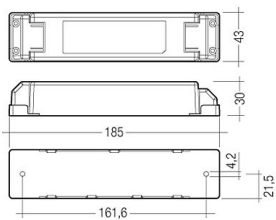
Produktbezeichnung

Item code

TR-2435 (35W)

TR-2460 PWM (60W)

TR-26100 PWM (100W)



Produktbezeichnung

Item code

PWM-Dimmer
 24V / max 7A

DIMMER



230V

LED-DRIVER



LEUCHTE | LUMINAIRE

Alle Inhalte entsprechen dem Stand bei Drucklegung und können ohne Vorankündigung und Hinweis geändert werden. Irrtümer vorbehalten. Stand 1-2019
 All content was correct at the time of going to print and may vary without prior announcement or reference. Subject to errors. Version 1-2019

Kombination Leuchte & LED-Treiber



Betriebsgeräte für SHOPLINE Profileuchten (LED-Treiber)

Bei der Auswahl des Betriebsgerätes (LED-Treiber) ist folgendes zu beachten:

Leistung des Konverters - Die Leistung errechnet sich aus der Summe der Einzelleistungen der Leuchten + 20%.

Verkettungslänge - Die maximale Anzahl der Einzel-LED-Module (siehe Leuchte) darf 60 Stück nicht überschreiten (max 7A). Der LED-Treiber muss vor dem Anschließen der Leuchte ausgeschaltet sein!

Schutzfunktionen

Der Schutz der Module gegen Überspannung, Überstrom, Überlast und Kurzschluss erfolgt über das Betriebsgerät. Dieses muss die einschlägigen Normen zum sicheren Betrieb erfüllen. Netzgeräte müssen folgende Schutzmaßnahmen sicherstellen:

- SELV
- Kurzschlusschutz
- Überlastschutz
- Übertemperaturschutz

Ballasts for SHOPLINE Profile lights (LED driver)

When choosing the operating device (LED driver) note the following:

Performance of the converter - Performance is calculated from the Sum of the individual performances of the lighting + 20%.

Chaining length - The maximum number of individual LED modules (see lamp) must not exceed 60 pieces.

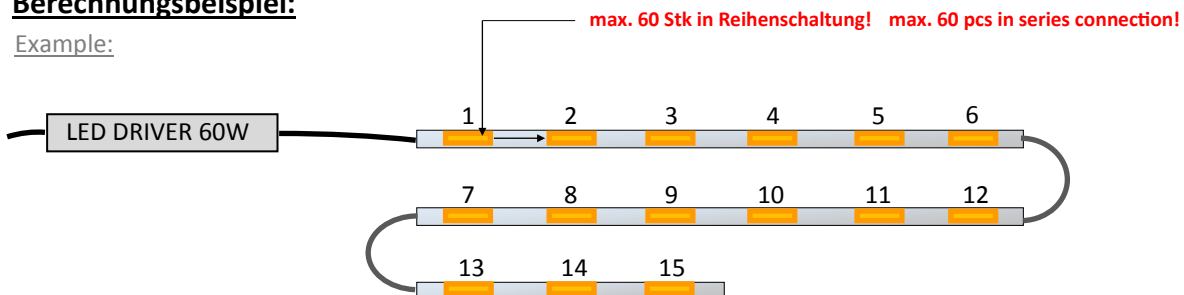
protection functions

The protection of modules against overvoltage, overcurrent, overload and short-circuit takes place via the operating unit. This has the relevant standards for safe operation meeting. power Supplies must provide the following protection:

- SELV
- Short-circuit protection

Berechnungsbeispiel:

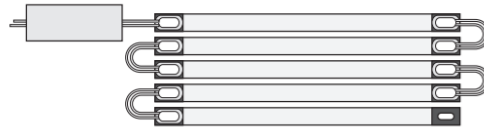
Example:



15 Module a 2,5W

$$15 \times 2,5W = 37,5W$$

$$37,7 + 20\% \text{ (Verlustleitung) } = \text{Total} = \underline{45W}$$



Verbindungszubehör Connection accessories

QCS—Bridge | Verbindungsleitung zur Verbindung mehrerer Leuchten

QCS 30	L: 30mm
QCS 50	L: 50mm
QCS 100	L: 100mm
QCS 250	L: 250mm
QCS 800	L: 800mm
QCS 1200	L: 1200mm
QCS 2000	L: 2000mm



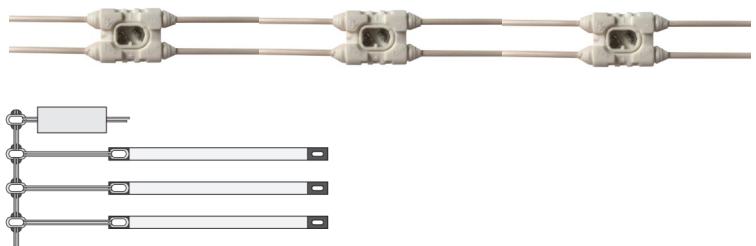
QCS—Feeder | Einspeisungsleitung

QCS Feeder 2000	L: 2000mm
QCS Feeder 4000	L: 4000mm



QCS—Feeder LINK | Einspeisungs-Element zum Aufbau mehrerer Leuchtschaltkreise

QCS Feeder-Link



Alle Inhalte entsprechen dem Stand bei Drucklegung und können ohne Vorankündigung und Hinweis geändert werden. Irrtümer vorbehalten. Stand 1-2019
 All content was correct at the time of going to print and may vary without prior announcement or reference. Subject to errors. Version 1-2019



AR-2P Verbindungszubehör

AR-2P connecting system

AR-2P Feeder

Feeder L: 2000 (einseitig mit AR-2P-Stecker / einseitig mit QCS-Stecker)



AR-P2 9-fach Verteiler

QCS Distributor AR-2P-V9

L: 400mm



Hinweis:

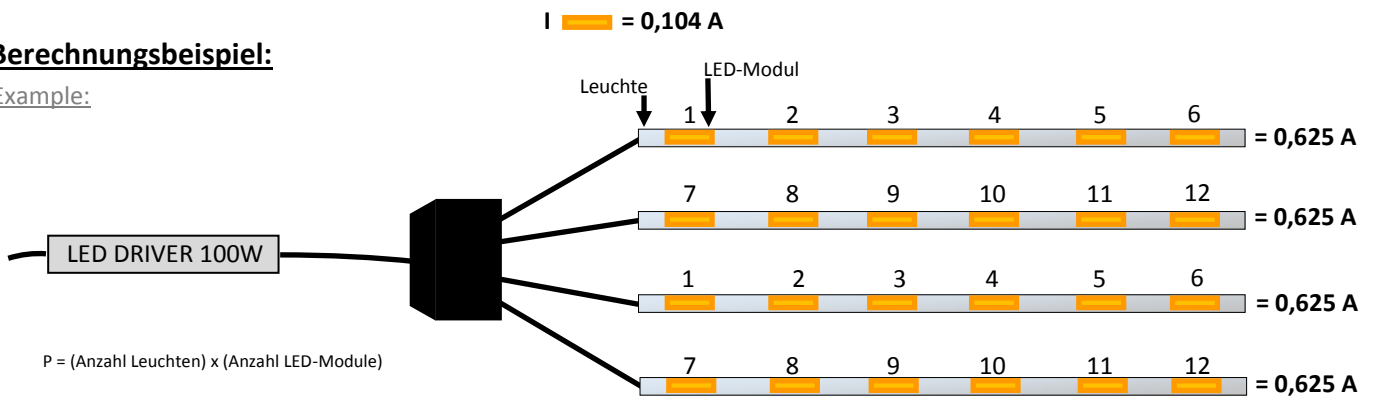
Bei der Planung ist zu beachten, dass die maximale Stromaufnahme für das AR-2P-System von **5A** nicht überschritten werden darf!

Für Fragen zur Planung und Berechnung stehen wir Ihnen gerne zur Verfügung!

Tel 04105-690-900 | kontakt@drutec.de

Berechnungsbeispiel:

Example:



$P = (\text{Anzahl Leuchten}) \times (\text{Anzahl LED-Module})$

$P = 4 \times 6 \times 2,5 = 60W$

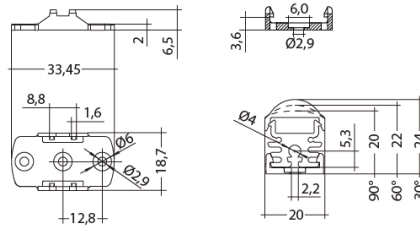
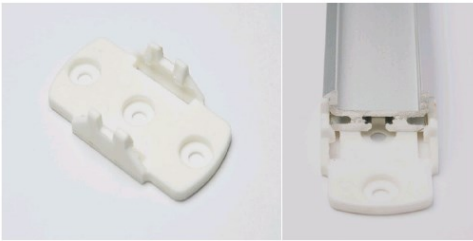
60W +20% (Verlust)

P Total = 80W

I Total = **2,499 A**

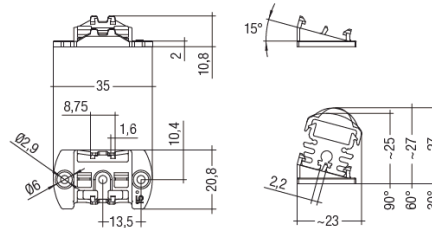
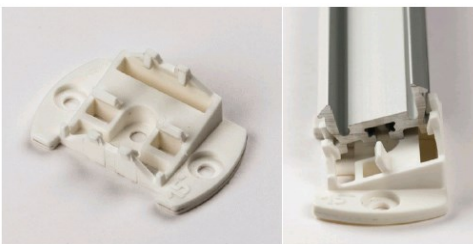
Befestigungszubehör (PBT / Kunststoff) Mounting accessories plastic

Clip PBT 0°



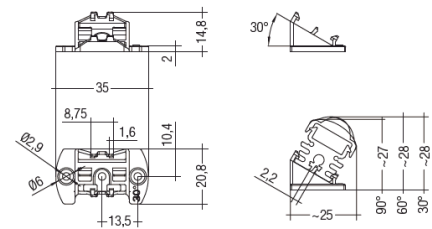
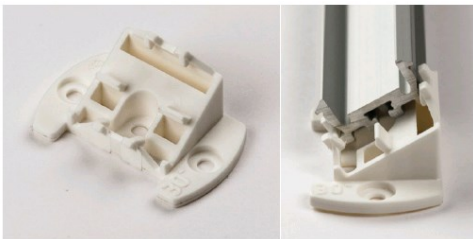
Maßangabe in mm

Clip PBT 15°



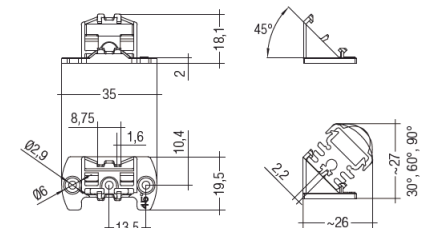
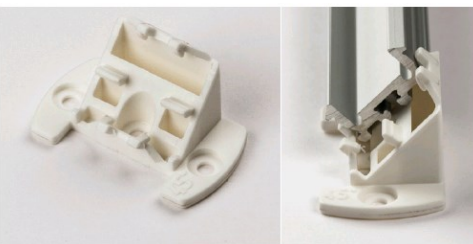
Maßangabe in mm

Clip PBT 30°



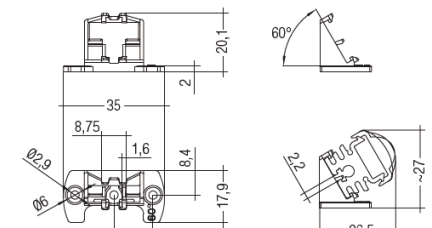
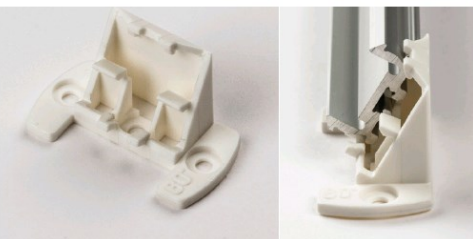
Maßangabe in mm

Clip PBT 45°



Maßangabe in mm

Clip PBT 45°



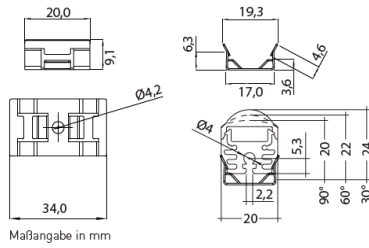
Maßangabe in mm

Alle Inhalte entsprechen dem Stand bei Drucklegung und können ohne Vorankündigung und Hinweis geändert werden. Irrtümer vorbehalten. Stand 1-2019
 All content was correct at the time of going to print and may vary without prior announcement or reference. Subject to errors. Version 1-2019

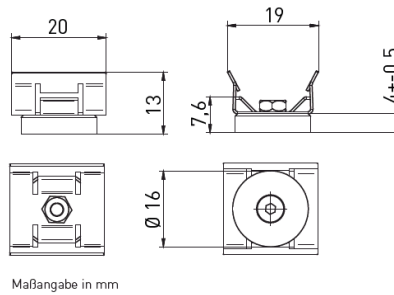
Befestigungszubehör (Metall)

Mounting accessories metal

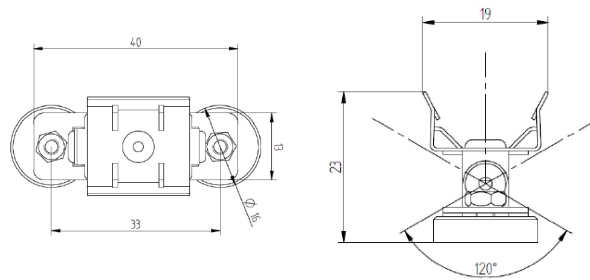
Clip Metall 0°



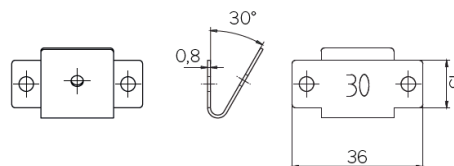
Clip Metall magnetisch 0°



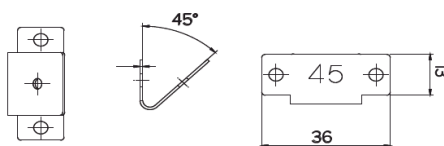
Clip Metall magnetisch verstellbar



Clip Metall 30°



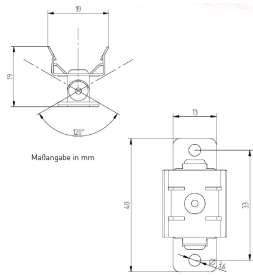
Clip Metall 45°



Befestigungszubehör (Metall)

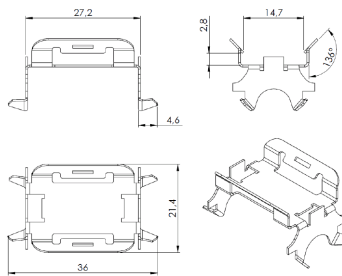
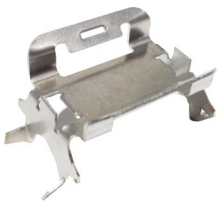
Mounting accessories metall

Clip Metall FLEXI magnetisch



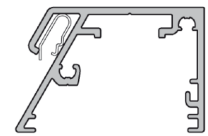
Clips zur Befestigung an Warsteiner Aluminium-Profilen

Clip Metall WAS 01 0°

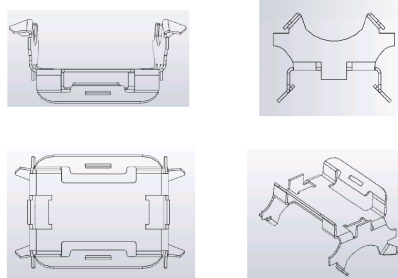


Für Warsteiner Profil

13813

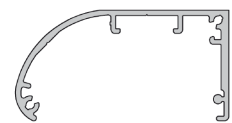


Clip Metall WAS 02 0°

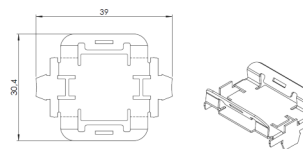


Für Warsteiner Profil

13809

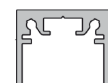


Clip Metall WAS 03 0°



Für Warsteiner Profil

13816



Weitere Befestigungs-Clips für alternative Profilformen auf Anfrage erhältlich!

Alle Inhalte entsprechen dem Stand bei Drucklegung und können ohne Vorankündigung und Hinweis geändert werden. Irrtümer vorbehalten. Stand 1-2019
 All content was correct at the time of going to print and may vary without prior announcement or reference. Subject to errors. Version 1-2019